

Aspirator Kataru

2w1 elektryczny i ustny



Spis treści

Informacje dotyczące bezpieczeństwa	1 str.
Wprowadzenie	3 str.
Części i funkcje	3 str.
Przygotowanie	4 str.
Sposób użycia	5 str.
Konserwacja i przechowywanie	6 str.
Rozwiązywanie problemów	7 str.
Tabele EMC	8 str.
Specyfikacje	10 str.
Gwarancja / karta gwarancyjna	11 str.

Informacje dotyczące bezpieczeństwa

Znaki ostrzegawcze i ikony wskazane poniżej służą do zapewnienia bezpieczeństwa i poprawności użycia produktu. Prosimy o zapoznanie się ze wszystkimi ikonami i instrukcjami, aby zapobiec obrażeniom i uszkodzeniom aspiratora lub ciała ludzkiego. Znaczenia ikon są następujące:

! Uwaga

Tytuł „Uwaga” służy do informowania użytkowników o możliwych przyczynach, które mogą spowodować obrażenia ciała, śmierć lub uszkodzenie mienia pacjenta.

! Ostrzeżenie

Tytuł „Ostrzeżenie” służy do informowania użytkowników o możliwych przyczynach, które mogą spowodować obrażenia u pacjenta, mogące być na tyle poważnymi, aby spowodować śmierć.

! Uwaga

- Nie używać urządzenia do celów innych niż podane w niniejszej instrukcji obsługi.
- Trzymać urządzenie z dala od źródła ciepła.
- Jeśli urządzenie nie jest używane należy trzymać je poza zasięgiem dzieci.
- Nie narażać urządzenia na działanie wyładowań elektrycznych i czynników powodujących zwarcie i nie umieszczać w pobliżu potencjalnych źródeł wyładowań elektrycznych i czynników wywołujących zwarcie.
- Nigdy nie wsuwać końcówki głęboko do nozdrzy dziecka.
- Nie używać produktu w wannie.
- Należy zawsze korzystać z urządzenia zgodnie z instrukcją obsługi.
- Używać tylko w stabilnej pozycji, stojąc na płaskiej powierzchni.
- Nie pozostawiać urządzenia bez opieki w pobliżu dzieci lub osób o ograniczonych zdolnościach fizycznych lub umysłowych.
- Należy używać tylko końcówek ssących dostarczonych z urządzeniem. Żadne inne końcówki nie powinny być używane z urządzeniem.
- Nie wystawiać urządzenia na bezpośrednie działanie słońca.
- Nie demontować ani modyfikować żadnej części urządzenia bez upoważnienia ze strony autoryzowanego przedstawiciela.
- Nie umieszczać urządzenia w pobliżu łatwopalnego gazu.
- Jeśli po aspiracji wystąpi podrażnienie lub zaczerwienienie skóry, nie kontynuować aspiracji.

Informacje dotyczące bezpieczeństwa

! Ostrzeżenie

- Akumulator nie podlega wymianie. Nie wyjmować przy użyciu siły. Może to spowodować nadmierną temperaturę, ogień lub wybuch.
- Aby zminimalizować jakiegokolwiek ryzyko, przechowywać kabel USB poza zasięgiem dzieci.
- Akumulatory mogą eksplodować lub wyciekać, jeśli zostaną nieprawidłowo włożone, nieprawidłowo naładowane lub wyrzucone do ognia.
- Należy zaprzestać używania aspiratora do nosa jeśli działa nieregularnie lub nie działa prawidłowo.
- Nie wolno korzystać z akcesoriów, które nie zostały dostarczone przez producenta.

! Ostrzeżenie

- Nigdy nie używać w uszach, ustach lub oczach.
- Produkt nie jest używany do celów medycznych. W razie wystąpienia problemów zdrowotnych należy natychmiast zaprzestać używania produktu i skonsultować się z lekarzem.

! Ostrzeżenie

- Ściśle zabrania się umieszczania końcówki ssącej w nozdrzach dziecka przez długi czas (max. 10 sekund).
- Nie używać produktu w przypadku obecności rany lub wystąpienia objawu stanu zapalnego lub krwawienia z nosa.
- Należy umyć produkt po każdym użyciu.
- Nie myć bez upewnienia się, że pokrywa akumulatora jest dokładnie zamknięta i uszczelniona.
- Nie wolno myć i czyścić tego produktu za pomocą ostrych środków chemicznych lub rozpuszczalników.
- Nie upuszczać urządzenia i nie używać go jeśli jest uszkodzone.
- Urządzenie jest przeznaczone wyłącznie do użytku w pomieszczeniach.
- Nie ścisnąć. Zaprzestać korzystania z urządzenia w razie uszkodzenia obudowy.
- Nie korzystać z urządzenia wraz ze sprzętem do jądrowego rezonansu magnetycznego lub sprzętem do TK.
- Zwrócić uwagę na temperaturę pracy i wilgotność. Używanie produktu w stanie, który nie spełnia wymagań może prowadzić do awarii.
- Produkt może być stosowany w szpitalu i domu. Nie używać w warunkach OIOM i innych stanach nagłych.
- Nie zostawiać urządzenia i akcesoriów w miejscach, w których mogą zostać pogryzione przez zwierzęta. Nie stosować urządzenia i akcesoriów w razie ich uszkodzenia.
- Nie wystawiać akumulatora ani urządzenia na bezpośrednie działanie promieni słonecznych i nie zostawiać w miejscu o wysokiej temperaturze.
- Nie używać urządzenia w wannie lub pod prysznicem lub w środowisku o podwyższonej wilgotności (np. sauna, hydroterapia itp.).
- Aby w razie potrzeby uzyskać pomoc przy użyciu lub konserwacji aspiratora do nosa lub jakiegokolwiek nieoczekiwanych zdarzeniach lub działaniu, prosimy o kontakt z autoryzowanym sprzedawcą.
- Niniejszy aspirator do nosa nie powinien być udostępniany pacjentowi podczas stosowania.
- Aspirator do nosa należy przechowywać w zalecanych warunkach środowiskowych.

Wprowadzenie

Przeznaczenie

- Niniejsze urządzenie jest przeznaczone do usuwania wydzieliny z nosa u dzieci. Dotyczy to dzieci (zazwyczaj w wieku poniżej 6 lat), które są niezdolne do wydmuchania nosa.

Docelowe przeznaczenie

- Udrożnienie zatkanego nosa
- Umożliwienie niemowlętom oddychania przez nos
- Złagodzenie objawów alergii dziecięcej przez usunięcie wydzieliny z nosa

Wskazania do użycia

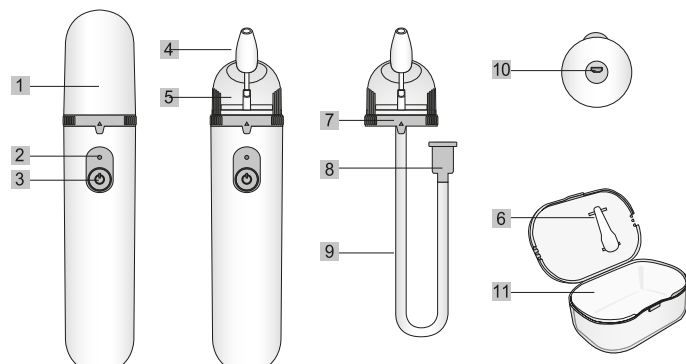
- Udrożnienie zatkanego nosa
- Wspieranie leczenia infekcji kataralnych

Osoba wykonująca zabieg powinna:

mieć ukończony co najmniej 11 rok życia, posiadać minimum pięcioletnie doświadczenie (szkoła) w płynnym czytaniu w języku polskim (rozumienie instrukcji użytkownika). Dzieci do lat 15 powinny wykonywać aspirację po przeszkoleniu pod nadzorem osoby dorosłej.

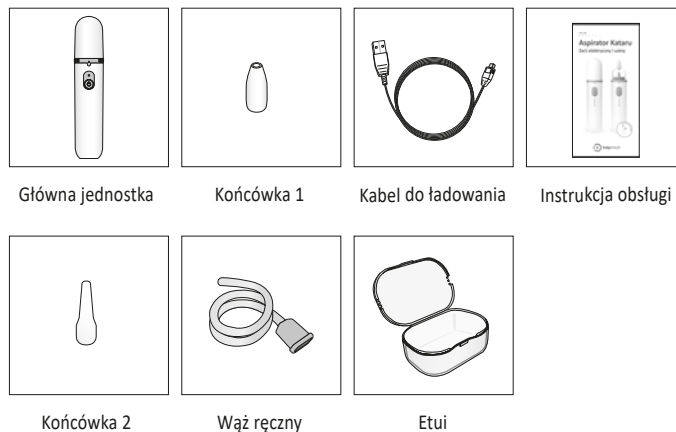
- Produkt może być stosowany w szpitalu i domu. Nie używać w warunkach OIOM i innych stanach nagłych.

Części i funkcje



- | | |
|--|-------------------------------------|
| 1 Pokrywa | 5 Pojemnik zbiorczy |
| 2 Wskaźnik LED | 6 Element ssący końcówka 2 |
| - Ładowany: żółte światło | 7 Dolny element czyszczący |
| - Naładowany: zielone światło | 8 Ustnik |
| - Niski poziom akumulatora: czerwone światło | 9 Silikonowy wąż |
| - Działanie: mruganie na zielono | 10 Złącze do ładowania akumulatorów |
| 3 Przycisk (moc, intensywność) | 11 Etui |
| 4 Element ssący końcówka 1 | |

Części i funkcje

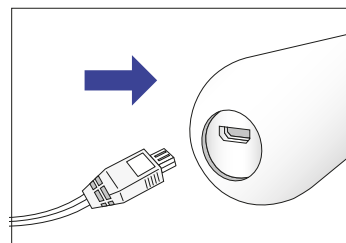


Przygotowanie

1) Instrukcja ładowania

- Należy upewnić się, że przycisk zasilania jest w pozycji wyłączonej obserwując diodę LED.
- Należy sprawdzić kolor diody LED zasilania.
- Czerwony kolor diody LED jest oznaką niskiego poziomu naładowania baterii.

- 1) Podłączyć kabel USB do urządzenia ładującego.
- 2) Podłączyć złącze micro-USB kabla do aspiratora.
- 3) Dioda LED świeci się na żółto podczas ładowania.
- 4) Dioda LED świeci się na zielono po zakończeniu.
- 5) Odłączyć kabel USB od urządzenia ładującego.



! Ostrzeżenie

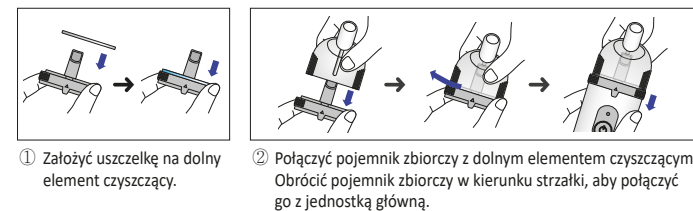
- 1) Używać wyłącznie kabla dostarczonego razem z urządzeniem.
- 2) Dioda LED może nie zmienić koloru na zielony ze względu na pojemność baterii w przypadku urządzenia używanego przez dłuższy czas.
- 3) W takim przypadku, po dwóch godzinach bateria będzie naładowana pomimo braku zielonego światła. Należy zakończyć ładowanie.

Sposób użycia

1) Przygotowanie produktu przed użyciem

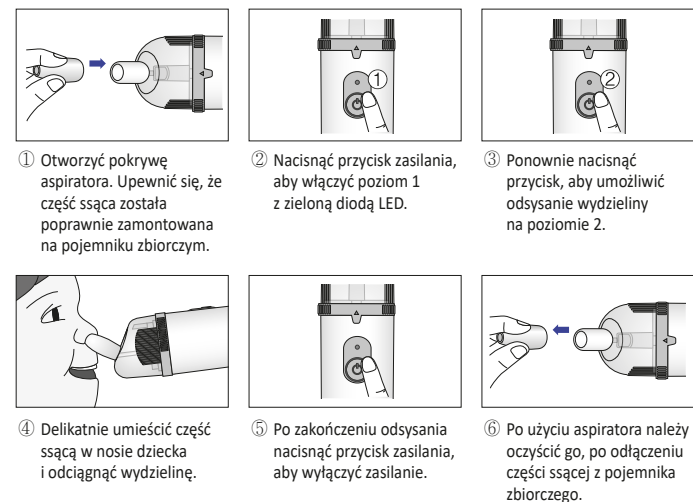
- Należy upewnić się, że przycisk zasilania jest w pozycji wyłączonej obserwując diodę LED.
- Przed użyciem należy sprawdzić czy produkt nie jest uszkodzony.

Połączenie produktu



- 1) Założyć uszczelkę na dolny element czyszczący.
- 2) Połączyć pojemnik zbiorczy z dolnym elementem czyszczącym. Obrócić pojemnik zbiorczy w kierunku strzałki, aby połączyć go z jednostką główną.
- 3) Podłączyć część ssącą do jednostki głównej.
- 4) Nacisnąć przycisk zasilania, aby rozpocząć działanie na poziomie 1 z zieloną diodą LED.

2) Aspiracja elektryczna



- 1) Otworzyć pokrywę aspiratora. Upewnić się, że część ssąca została poprawnie zamontowana na pojemniku zbiorczym.
- 2) Nacisnąć przycisk zasilania, aby włączyć poziom 1 z zieloną diodą LED.
- 3) Ponownie nacisnąć przycisk, aby umożliwić odsysanie wydzieliny na poziomie 2.
- 4) Delikatnie umieścić część ssącą w nosie dziecka i odciągnąć wydzielinę.
- 5) Po zakończeniu odsysania nacisnąć przycisk zasilania, aby wyłączyć zasilanie.
- 6) Po użyciu aspiratora należy oczyścić go, po odłączeniu części ssącej z pojemnika zbiorczego.

! Uwaga

- NIE WOLNO zasysać wody ani żadnej innej cieczy.
- NIE WOLNO dopuścić, aby poziom śluzu i płynu podniósł się powyżej połowy wysokości pojemnika zbiorczego.
- Należy upewnić się, że przycisk zasilania jest w pozycji wyłączonej gdy pojemnik zbiorczy jest odłączony.
- Należy połączyć ze sobą wszystkie części aspiratora, przed podłączeniem do ładowania.
- Nie zanurzać w wodzie lub innej cieczy.

